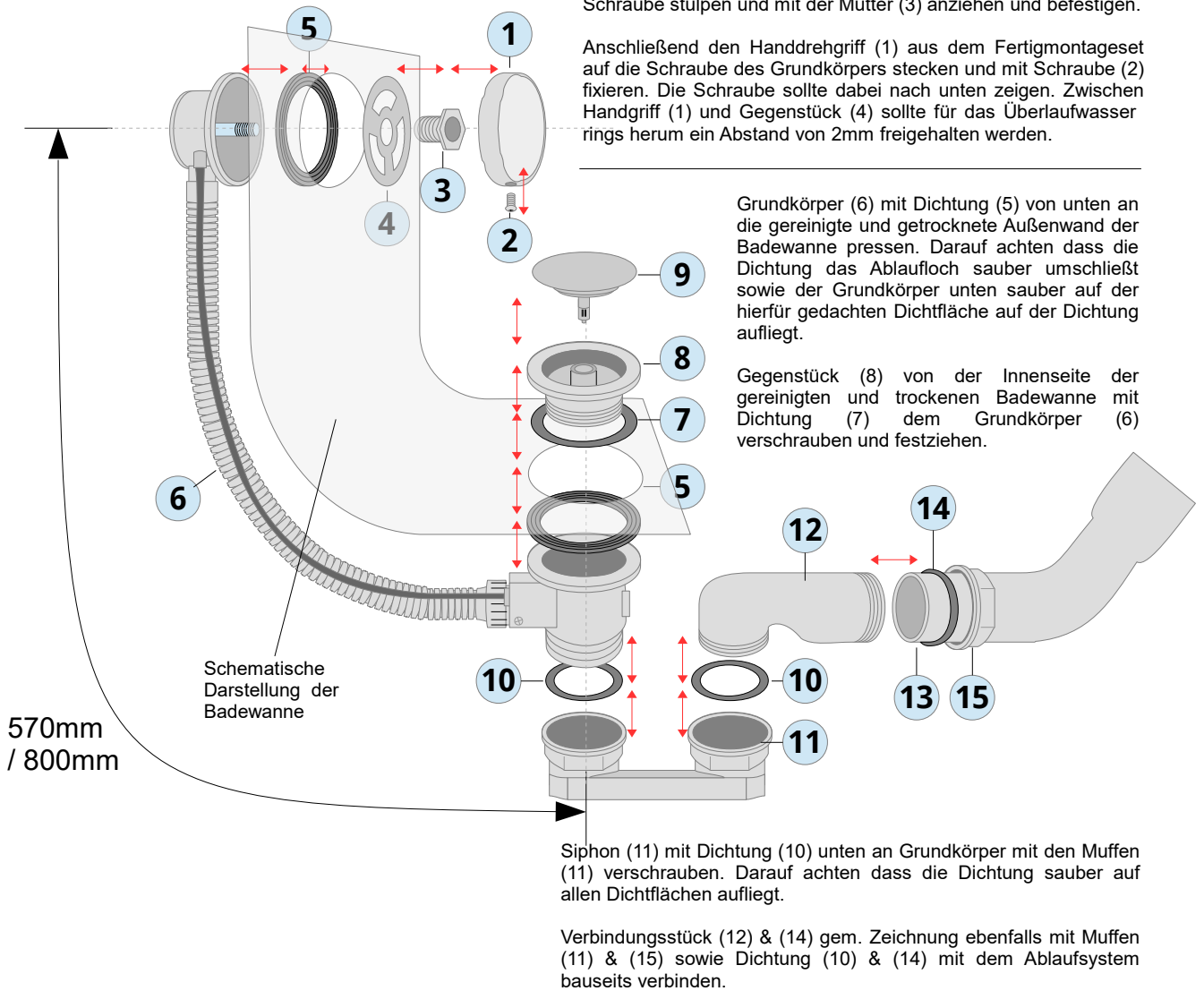


Badewannen Ablaufgarnitur Mit Überlauf und Handsteuerung

Grundkörper (6) mit Dichtung (5) von außen auf die gereinigte und getrocknete Außenwand der Badewanne pressen. Darauf achten, dass die Dichtung das Überlaufloch sauber umschließt sowie der Grundkörper sauber mit der hierfür gedachten Dichtfläche auf der Dichtung aufliegt.

Gegenstück (4) von der Innenseite der Badewanne über die Schraube stülpen und mit der Mutter (3) anziehen und befestigen.

Anschließend den Handdrehgriff (1) aus dem Fertigmontageset auf die Schraube des Grundkörpers stecken und mit Schraube (2) fixieren. Die Schraube sollte dabei nach unten zeigen. Zwischen Handgriff (1) und Gegenstück (4) sollte für das Überlaufwasser rings herum ein Abstand von 2mm freigehalten werden.



Grundkörper (6) mit Dichtung (5) von unten an die gereinigte und getrocknete Außenwand der Badewanne pressen. Darauf achten dass die Dichtung das Ablaufloch sauber umschließt sowie der Grundkörper unten sauber auf der hierfür gedachten Dichtfläche auf der Dichtung aufliegt.

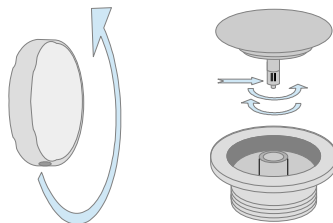
Gegenstück (8) von der Innenseite der gereinigten und trockenen Badewanne mit Dichtung (7) dem Grundkörper (6) verschrauben und festziehen.

Siphon (11) mit Dichtung (10) unten an Grundkörper mit den Muffen (11) verschrauben. Darauf achten dass die Dichtung sauber auf allen Dichtflächen aufliegt.

Verbindungsstück (12) & (14) gem. Zeichnung ebenfalls mit Muffen (11) & (15) sowie Dichtung (10) & (14) mit dem Ablaufsystem bauseits verbinden.

Justierung des Stopfens:

Im eingebauten Zustand den Handgriff (1) gegen den Uhrzeigersinn bis zum Anschlag drehen.



Durch Drehen der Schraube kann die Höhe des Abstandhalters justiert werden. Der Stopfen (9) muss in diesem Zustand sauber auf dem Abfluss (8) aufliegen und beim Drehen des Handgriffs (1) im Uhrzeigersinn angehoben werden.

Durch die geriffelte Mutter kann die Einstellschraube gekontert und fixiert werden.

WARNHINWEISE:

Nach Einbau muss das Produkt auf einwandfreie Montage und Dichtigkeit geprüft werden indem der Abfluss geschlossen wird und die Wanne regulär bis zum Überlauf gefüllt wird. Nachdem die Wasserhöhe den Überlauf erreicht hat, darf der Wasserstand trotz geöffnetem Einlauf nicht weiter steigen!

Die komplette Ablaufgarnitur muss auf Dichtigkeit werden um eventuelle Montagefehler festzustellen. Regressansprüche auf Grund von fehlerhafter Montage oder nicht durchgeführter Überprüfungen können nicht übernommen werden.